

# Il career counseling



# L'orientamento nell'intero arco di vita



Il processo di orientamento si caratterizza per il bisogno di:

- ***sviluppare pre-requisiti formativi*** (o competenze orientative generali) per maturare un'autonomia orientativa;
- ***orientarsi nella scelta di un percorso formativo*** che colloca sullo sfondo del processo decisionale, e in una prospettiva temporale dilatata, il problema del lavoro;
- ***sviluppare una capacità di controllo critico*** sull'andamento dei percorsi personali, al fine di promuovere il successo formativo e prevenire fattori di rischio e di dispersione;
- ***ri-orientarsi nella prosecuzione di un percorso formativo in atto*** in presenza di esperienze di progettualità bloccata e/o di scelte formative non soddisfacenti;
- ***orientarsi nella costruzione di un (pre)progetto professionale*** in previsione della conclusione del percorso formativo e della transizione al lavoro.

Il sistema scolastico e accademico sono chiamati a *dare una risposta a questo insieme di bisogni orientativi*, mettendo in campo principalmente le proprie risorse professionali ma senza escludere il contributo che può essere offerto da altri servizi che operano sul territorio.

# Fattori di criticità del processo di transizione



---

I sentimenti ed i vissuti di solitudine relativi ad un contesto socio-relazionale e ad un sistema organizzativo percepiti come difficili e ostili

---

Il senso di estraniamento e di apprensione in una situazione in cui sembra che tutti gli altri sappiano come funzionano veramente le cose

---

Un pervasivo stato di ansia ed attivazione associato alla necessità di incontrare persone, sviluppare amicizie e stabilire nuove relazioni

---

Difficoltà di accesso a una nuova cultura e ad un nuovo sistema organizzativo con una specifica terminologia (facoltà, dipartimenti, piani di studio, docenti, ricercatori...)

---

Disorientamento di fronte a nuovi stili d'insegnamento e di apprendimento richiesti

---

Preoccupazione per la mole di studio

---

Insicurezza per ciò che viene richiesto durante le attività didattiche e le modalità di relazione con docenti e personale tecnico amministrativo

---

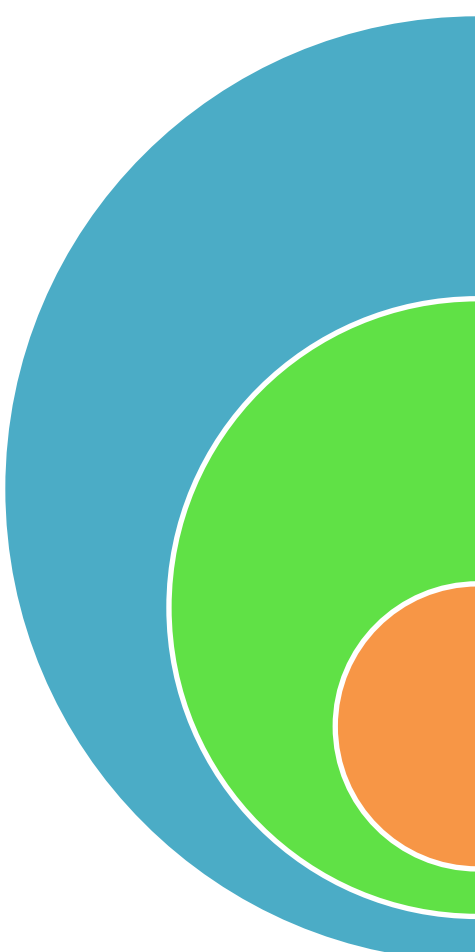
Sentimenti di abbandono e di tristezza per il distacco dal proprio ambito scolastico e familiare e per la necessità di affrontare la nuova condizione da studente universitario

---



**BISOGNI**

# Il career counseling



Secondo la British Association for Counseling il *“compito del counseling è di dare -alla persona- un’opportunità di esplorare, scoprire e chiarire dei modi di vivere più proficui e tesi ad un maggiore stato di benessere”*.

Il **Career Counseling** è un intervento finalizzato ad aiutare la persona a compiere scelte di carriera consapevoli ed efficaci (Di Fabio, 2010).

La finalità del percorso di Career Counseling è **generare consapevolezza degli obiettivi che adesso risultano importanti per te e sviluppare un piano di azione concreto per raggiungerli.**

# Azioni di counseling

...della relazione d'aiuto

...tendenti a stimolare la ricerca di nuovi significati personali

...informative e persuasive

...formativo/educative

...di supporto e supervisione

• Mettere a fuoco decisioni associate alla propria vita lavorativa

• Disegnare la propria vita e dare un ruolo al lavoro

• Mettere a fuoco scelte e azioni relative al proprio futuro

• Promuovere il cambiamento attraverso uno spazio di dialogo con il consulente

# Come si affronta la transizione?



# Le funzioni dell'orientamento nell'intero arco di vita

Per perseguire lo sviluppo di un'autonomia orientativa personale dello studente è necessario promuovere durante il percorso attività finalizzate a:

- **preparare** lo studente a fronteggiare i diversi compiti orientativi, che caratterizzeranno il suo percorso, attraverso il potenziamento di pre-requisiti formativi (meta-conoscenze e abilità metodologiche);
- **accompagnare** i diversi segmenti di esperienza accademica per monitorarne l'andamento e per prevenire insuccessi ed i momenti di *passaggio* da un percorso ad un altro;
- **sostenere** i processi decisionali e la progettualità personale in rapporto a situazioni di scelta, sia in riferimento ad evoluzioni del percorso di studio (scelta della magistrale) sia in situazioni di crisi e rottura di un'esperienza (cambio di cdl, insuccesso scolastico, etc.).



# Preparare, accompagnare, sostenere



## Preparare

La *didattica orientativa* (o formazione orientativa)

I *moduli di educazione all'auto-orientamento* (conoscenza delle risorse personali, conoscenza del territorio, preparazione alle scelte scolastiche, etc.).

IN INGRESSO

## Accompagnare

Un'attività generalizzata e finalizzata a favorire in tutti gli studenti lo sviluppo di competenze di *auto-monitoraggio del proprio percorso* e quindi di *orientamento in itinere* che ha come obiettivi:

Un intervento personalizzato a seconda delle difficoltà specifiche rilevate

IN INTINERE

## Sostenere

Azioni di *educazione alla scelta* finalizzate a far acquisire allo studente informazioni utili alla presa di decisione ed a sviluppare abilità decisionali (un *metodo per scegliere*)

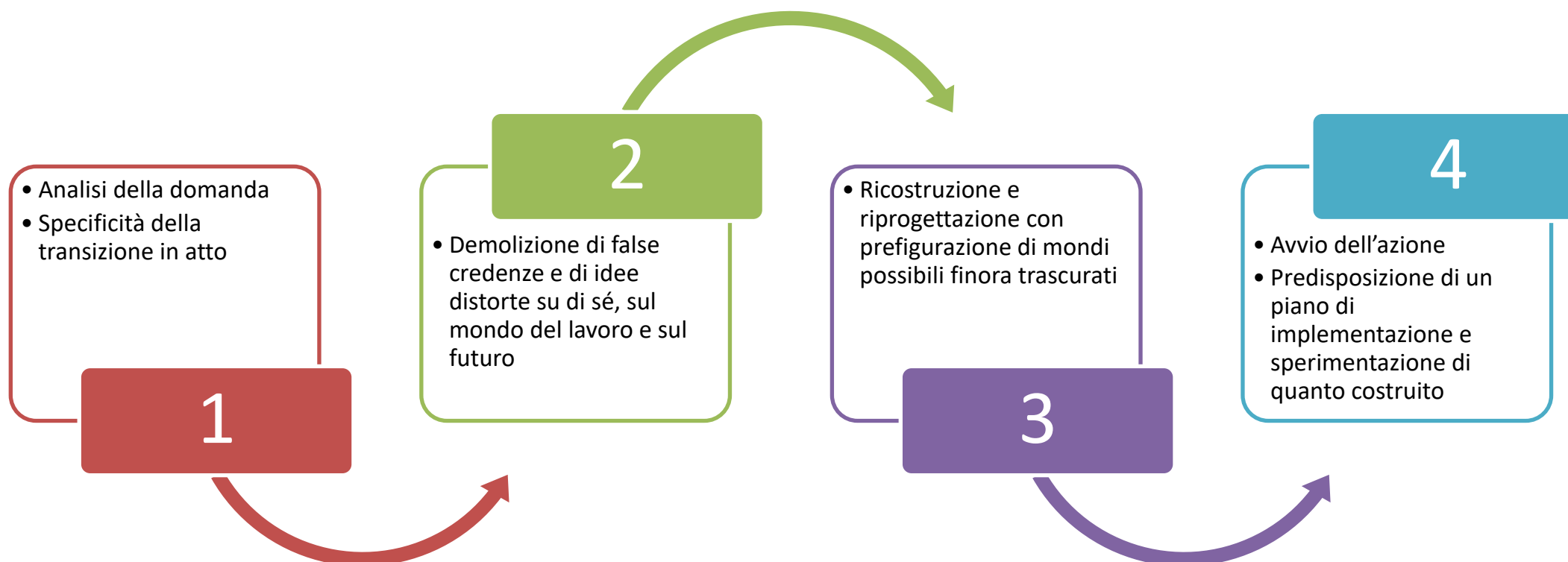
Azioni di *sostegno al processo decisionale* inteso come momento di *chiusura* di un percorso di *preparazione alla scelta futura*

COUSELING  
ORIENTATIVO



# Un approccio possibile: il Life Design Counseling

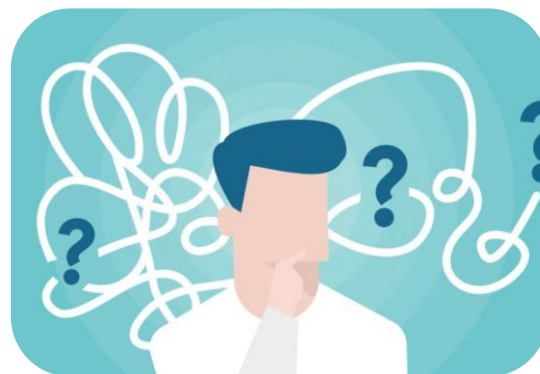
**Il processo di co-costruzione del  
progetto di vita**



# Gli elementi vincenti



**Qualità della relazione**



**Capacità riflessive**



**Ambiente confortevole  
che promuova e  
incoraggi lo scambio**



**Volontà di azione**

# I temi chiave dell'avvio della consulenza di orientamento

## La scelta

- Educare a scegliere nel rischio e nell'incertezza

## La progettualità

- identità (concetto di sé, immagine di sé, progetto di sé,...) ricerca di senso (ri-comprensione di sé e della realtà, scoperta di significati e di valori,...)

## La decisione

- Autodeterminazione; autonomia motivazionale

## La responsabilità individuale

- il futuro non si prevede ma si progetta e dipenderà molto dalle scelte che faremo oggi

## Per concludere... orientare nell'era della complessità significa...

Sostenere le persone ad affrontare e gestire il cambiamento

Portare i soggetti ad auto-orientarsi nella vita e a fare scelte libere e motivate

Scoprire e sviluppare le risorse della persona

Accompagnare e facilitare i processi decisionali di fronte alle scelte

Coniugare progettualità personali ed esigenze del mondo del lavoro

**Grazie per l'attenzione**